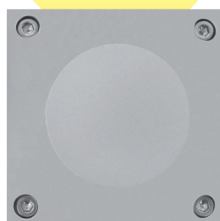
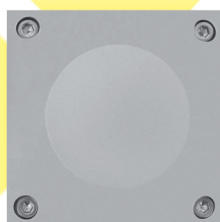


CODE : LJLS01
version une fenêtre
one side version



CODE : LJS002
version deux fenêtres
two sides version



CODE : LJS004
version quatre fenêtres
quatre sides version

Références / References

Code / Code	Couleur / Color
LJL001	W = 5500°K
LJL002	MW = 4200°K
LJL004	WW = 3200°K
LJL010	A =
	R =
	G =
	B =

Alimentation / Power supply

350 mA	page 70
500 mA	page 72
700 mA	page 74

Caractéristiques / Technical data

Source d'éclairage	LED SEOUL P4
Durée de vie	environ 50 000 heures
Corps	aluminium anodisé naturel <i>autre finition sur demande</i>
Gestion thermique	convection naturelle
Température de fonctionnement	-20°C - 40°C
Light source	LED SEOUL P4
Life time	estimated 50 000 hours
Housing	aluminium anodized <i>other finish on request</i>
Cooling	natural convection
Operating temperature	-20°C - 40°C

